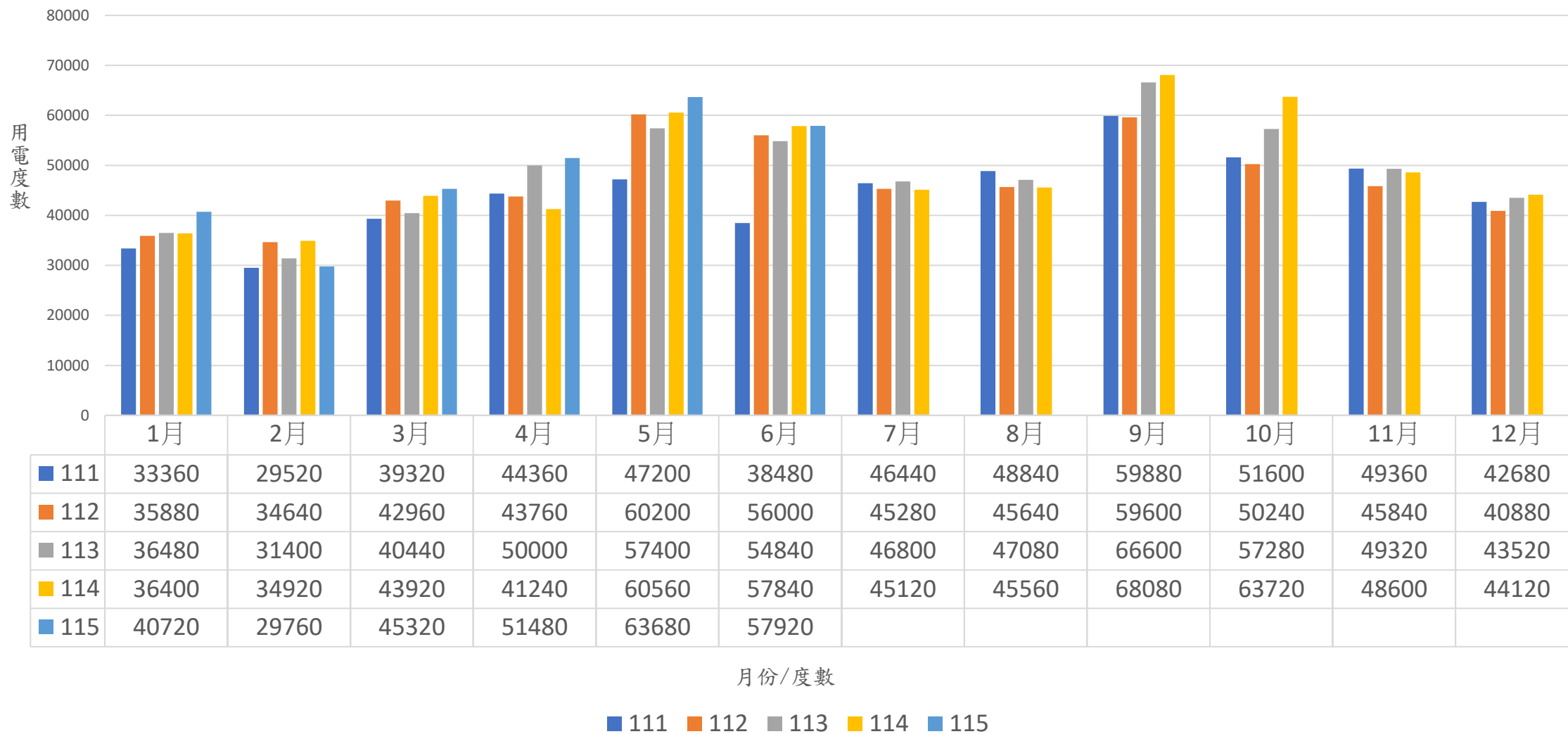
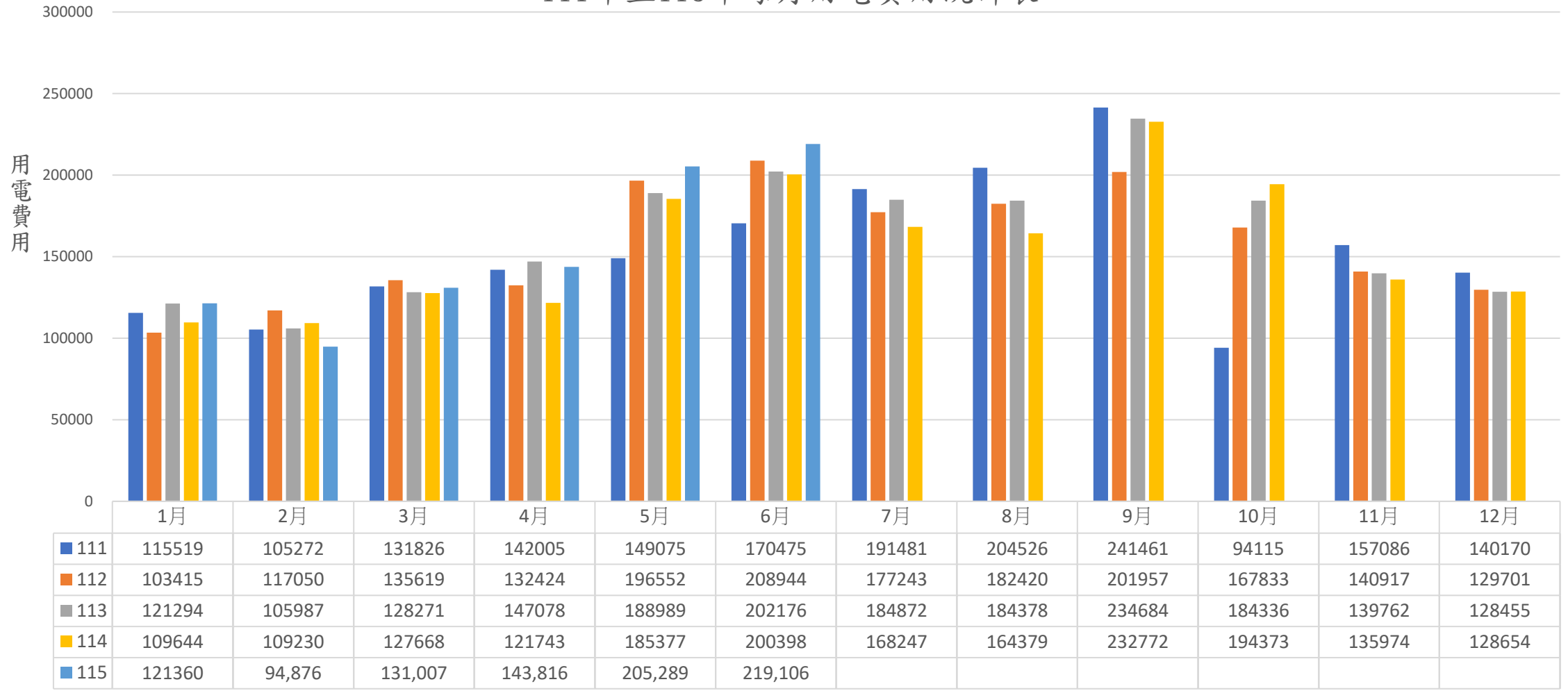


### 111年至115年每月用電度數統計表



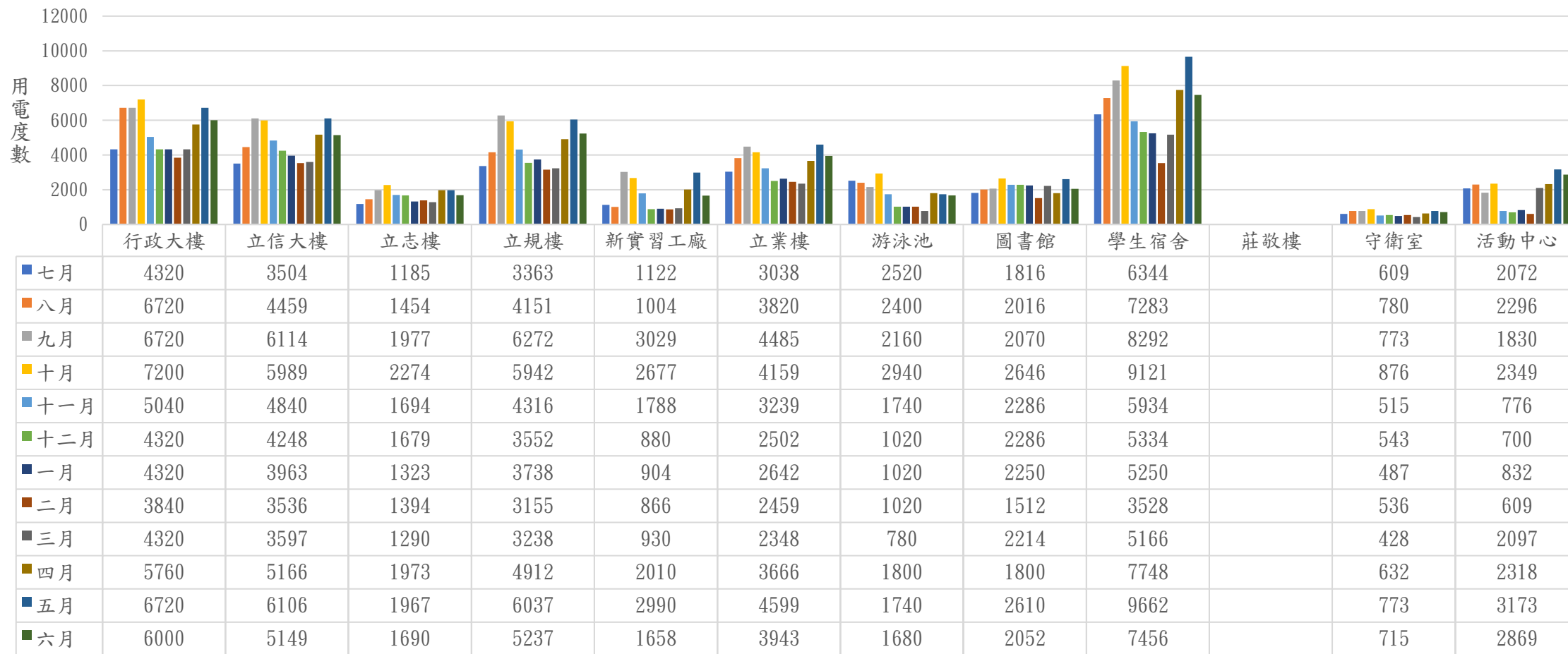
### 111年至115年每月用電費用統計表



月份/金額

■ 111 ■ 112 ■ 113

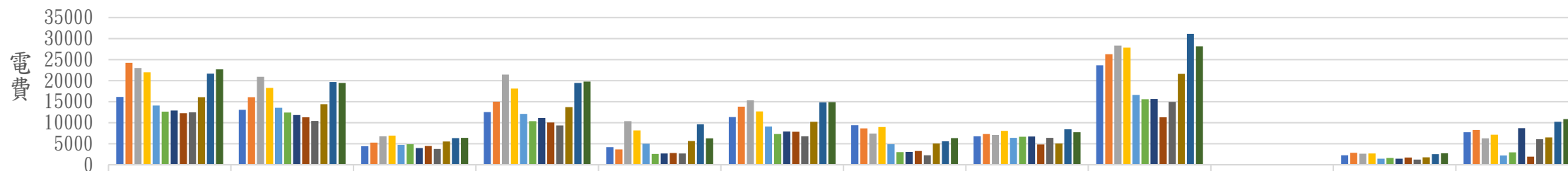
### 114年7月至115年6月用電度數分析圖



月份/度數

■ 七月 ■ 八月 ■ 九月 ■ 十月 ■ 十一月 ■ 十二月 ■ 一月 ■ 二月 ■ 三月 ■ 四月 ■ 五月 ■ 六月

### 114年7月至115年6月電費費用分析圖



	行政大樓	立信大樓	立志樓	立規樓	新實習工廠	立業樓	游泳池	圖書館	學生宿舍	莊敬樓	守衛室	活動中心
■ 七月	16109	13066	4419	12540	4184	11328	9397	6774	23655		2270	7725
■ 八月	24245	16088	5246	14977	3622	13782	8659	7274	26275		2814	8289
■ 九月	22976	20904	6759	21444	10356	15334	7385	7077	28350		2643	6255
■ 十月	21963	18269	6937	18126	8166	12687	8968	8071	27820		2672	7166
■ 十一月	14100	13541	4739	12075	5002	9062	4868	6395	16601		1440	2171
■ 十二月	12614	12404	4902	10371	2569	7305	2978	6675	15575		1585	2944
■ 一月	12873	11809	3942	11139	2694	7873	3040	6705	15645		1451	8719
■ 二月	12250	11280	4447	10064	2763	7844	3253	4823	11254		1710	1943
■ 三月	12485	10395	3728	9358	2688	6786	2254	6398	14929		1237	6060
■ 四月	16070	14413	5504	13704	5607	10228	5022	5022	21616		1763	6467
■ 五月	21638	19661	6333	19439	9627	14808	5602	8404	31111		2489	10217
■ 六月	22680	19463	6388	19796	6267	14904	6350	7757	28183		2703	10845

月份/電費

■ 七月 ■ 八月 ■ 九月 ■ 十月 ■ 十一月 ■ 十二月 ■ 一月 ■ 二月 ■ 三月 ■ 四月 ■ 五月 ■ 六月



732011  
台南市白河區新興路528號  
國立白河高級商工職業學校



先生/女士/寶號

g20H001 g0115070103468

通知單號碼: g0115070103468

電號 Customer Number	繳費期限 Due Date	應繳總金額 Total Amount	繳費資訊 Payment Info.
20-89-1591-90-6	115/07/20	*** 219,106 元	 官網繳費方式

本單僅作通知用，付款時當另給繳費憑證，其他事項請參閱背面說明。

用戶資訊 Basic Info.	
電價種類:	高壓電力綜合非營業用
時間種類:	三段式時間電價
用電地址:	台南市白河區新興路528號
用戶營利事業統一編號:	71806203
行業別:	(854)高級中等教育
契約容量(瓩)	
經常(尖峰)契約	256
最高需求(瓩)	
經常(尖峰)需求	125
半尖峰(非夏月)需求	302
週六半尖峰需求	64
離峰需求	140
計費度數(度)/Energy Consumption(kWh)	
尖峰度數	9640
半尖峰度數	26360
週六半尖峰度數	2640
離峰度數	19280
優惠度數	57840
功率因數(%)	97

計費內容 Charge Info.	
基本電費(約定)	57241.6 元
流動電費	154780.8 元
優惠金額	-8523.9 元
功率因數調整費	-3085.0 元
基本電費(非約定)	18692.8 元
稅前應繳總金額	208672.0 元
營業稅	10434.0 元
應繳總金額	219,106 元
原應繳總金額	376302 元
補助款金額	154111 元

其他資訊 Other Info.	
輪流停電組別	B
饋線代號	VB29
每度燃料成本	1.9973 元
電力排碳量	27454 公斤
每度繳交再生基金	0.0026 元

**本月原應繳金額為37萬6302元，  
教育部依據學校節能績效正負成長值為補助金額參考條件，經補助後應繳21萬9106元**

● 貴戶最高需求已大於契約容量  
當月用電最高需求大於貴用戶訂定之契約容量時，將依電價表規定計收基本電費(非約定)。

本公司營利事業統一編號: 72162989

計費期間: 115/06/01至115/06/30  
本次抄表日: 115/07/01  
下次抄表日: 115/08/01

註:  
1.本通知單各項金額係由機器印出，如發現非機器列印或有塗改字跡者，概屬無效。

發票資訊 Invoice
發票期別
發票號碼
金額(元)

**高壓專屬帳號 HV Dedicated Virtual Account**

本公司已開辦高壓用戶專屬匯款帳號繳款(手續費由用戶支付)，可透過以下帳號進行繳款(網路銀行或金融機構匯款):  
匯款銀行: 台灣銀行(代碼004)、公館分行(代碼034或0347)  
匯款帳號: 15820891591906  
收款人戶名: 台灣電力股份有限公司  
※注意事項: 已約定金融機構代繳用戶，請勿以專屬匯款帳號繳款，以免重複繳費。

## 電費計收說明 Charge Introduction

一、遲付費用 (加計金額未達 5 元者，按 5 元計收)：

◆低壓表燈非時間	逾繳費期限	8~14 天	15 天以上
◆低壓電力		3~14 天	
◆表燈時間電價			
按應付電費計收		1%	2%
本次電費如至「下次收費日」未蒙惠付，將暫予停止供電，恕不另行通知。			
◆高壓	逾繳費期限，依應付電費按當月 1 日台灣銀行牌告基本放款月息加 1 釐按日比例計收遲付費用，併於下次電費計收。本次電費如至「下次抄表日」未蒙惠付，將暫予停止供電，恕不另行通知。		
◆特高壓			

二、本公司依電業法規規定報奉經濟部核定實施之營業規章與電價表，可向服務單位 (詳見下方) 索取或上台電官網查詢。

## 電表資料 Meter Info.

※電表表別代號：1、3、9、11、A-有效電表；4-無效電表；6、8、10、12-需量電表。

電號：20891591906 期別：11507  
組別：01(經常) 表號：023901315 電表倍數：400

表別	上期指數	拆表指數	裝表指數	本期指數
01	01232.2			01298.1
03	01013.7			01061.9
04	00681.3			00719.2
06	012615			013372
08	010387			010737
09	00155.5			00179.6
10	002697			003011
11	00147.2			00153.8
12	005.381			005.543

客服專線：1911 服務單位：白河服務所 | 益利事業統一編號：72162989  
服務地址：732 台南市白河區中正路 347 號

## 宣告事項 Announcement

- 本公司不會主動要求您至特定網站或以 ATM 執行任何操作，若接獲可疑電話或簡訊，請立即向 165 反詐騙專線或本公司 1911 客服專線詢問以免受騙。
- 發票如中獎將另函通知，屆時請持本單據至代發獎金單位兌領，相關發票資訊可至本公司網站電子發票平台輸入載具號碼查詢。
- 用電器具於電源欠相或反相時，有失效或損傷之虞者，應裝設欠(反)相保護裝置。
- 本公司退款通知事項係以書面辦理，用戶得選用退至信用卡/金融機構帳戶或轉入下期電費抵扣。
- 本公司各項用電申請之收費均有明文規定，除正式通知費用外，不另收取額外費用 (詳見本公司網站：用戶服務/網路櫃檯/用電申請收取費用說明)。
- 為保障用戶自身權益，於用電關係轉讓或用電用途變更時，請儘速至本公司辦理過戶變更用電戶名事宜；倘有新增或變更用電設備時，應向本公司申請增設用電，以確保用電安全。
- 為確保颱風期間供電正常，請社區(大樓)住戶加強發電機、抽水設備之維修、保養，易淹水地區之地下室出入口放置沙包或裝設防水閘門。
- 利用裝置「省電器」等名義任意改動電表使計量失準，將構成違規用電行為，不僅須償付追償電費，並可能面臨刑法第 320、323 條竊盜罪之責任。
- For more information, please visit our website (<http://www.taipower.com.tw>, path: Customer Services>Internet Service Counter>Reading Bill), or contact us at 1911.

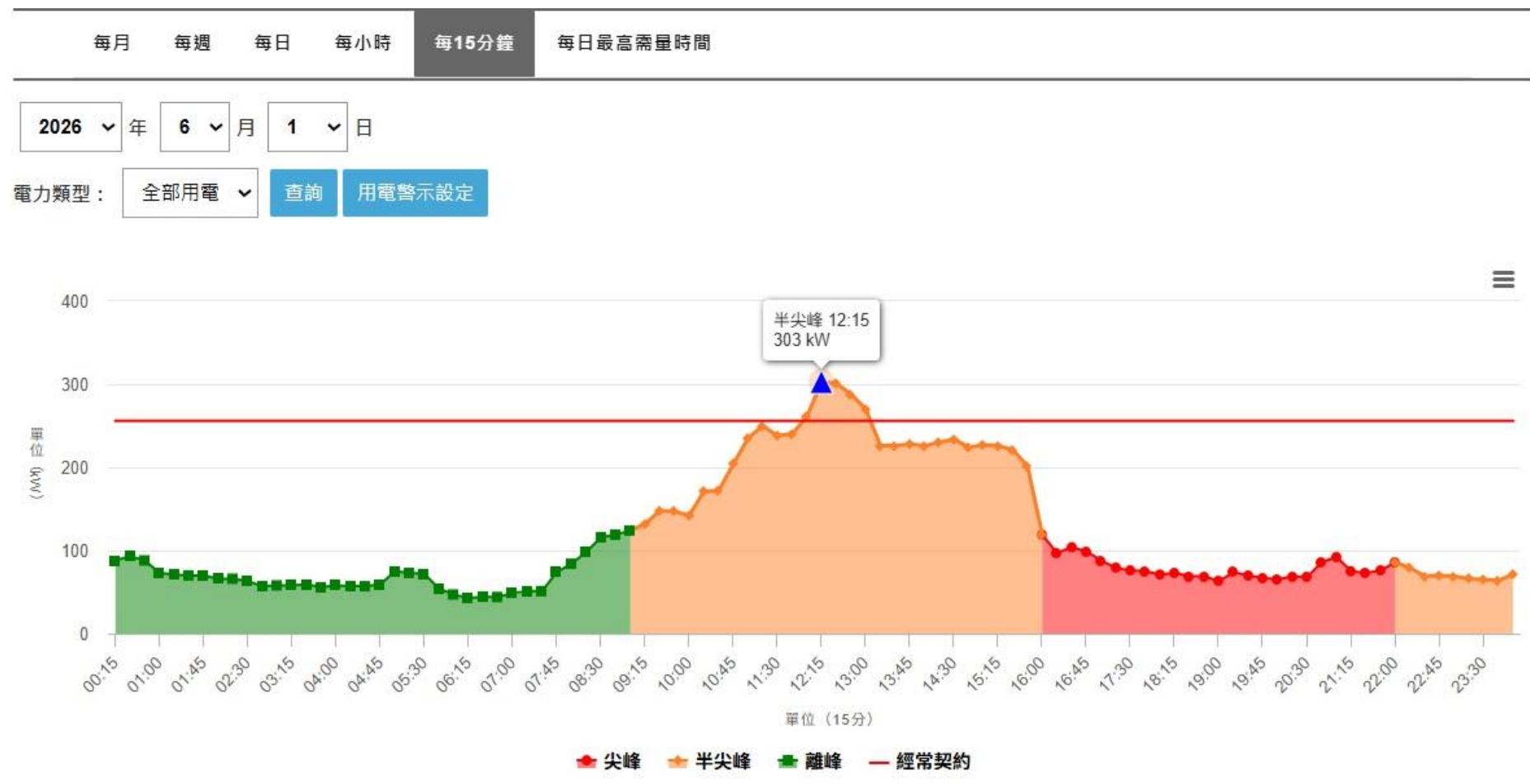
## 節電資訊 Energy Saving Info.

比較項目	用電日數	度數	日平均度數
本期	30	57920	1930.67
去年同期	30	57840	1928.00
去年下期	31	45120	1455.48

去年同期用電度數  
與今年同期用電度  
數比較



6月1日中午12:15分用  
 電需量303KW(學校契  
 約電量256KW)超出  
 47KW,故本月電費需支  
 付非約定基本電費  
 1萬8692.8元整



\*各用電時段最高需量:

日期	用電時段	時間	需量(kW)
2026-06-01	離峰	09:00	124
2026-06-01	半尖峰	12:15	303
2026-06-01	尖峰	16:30	104