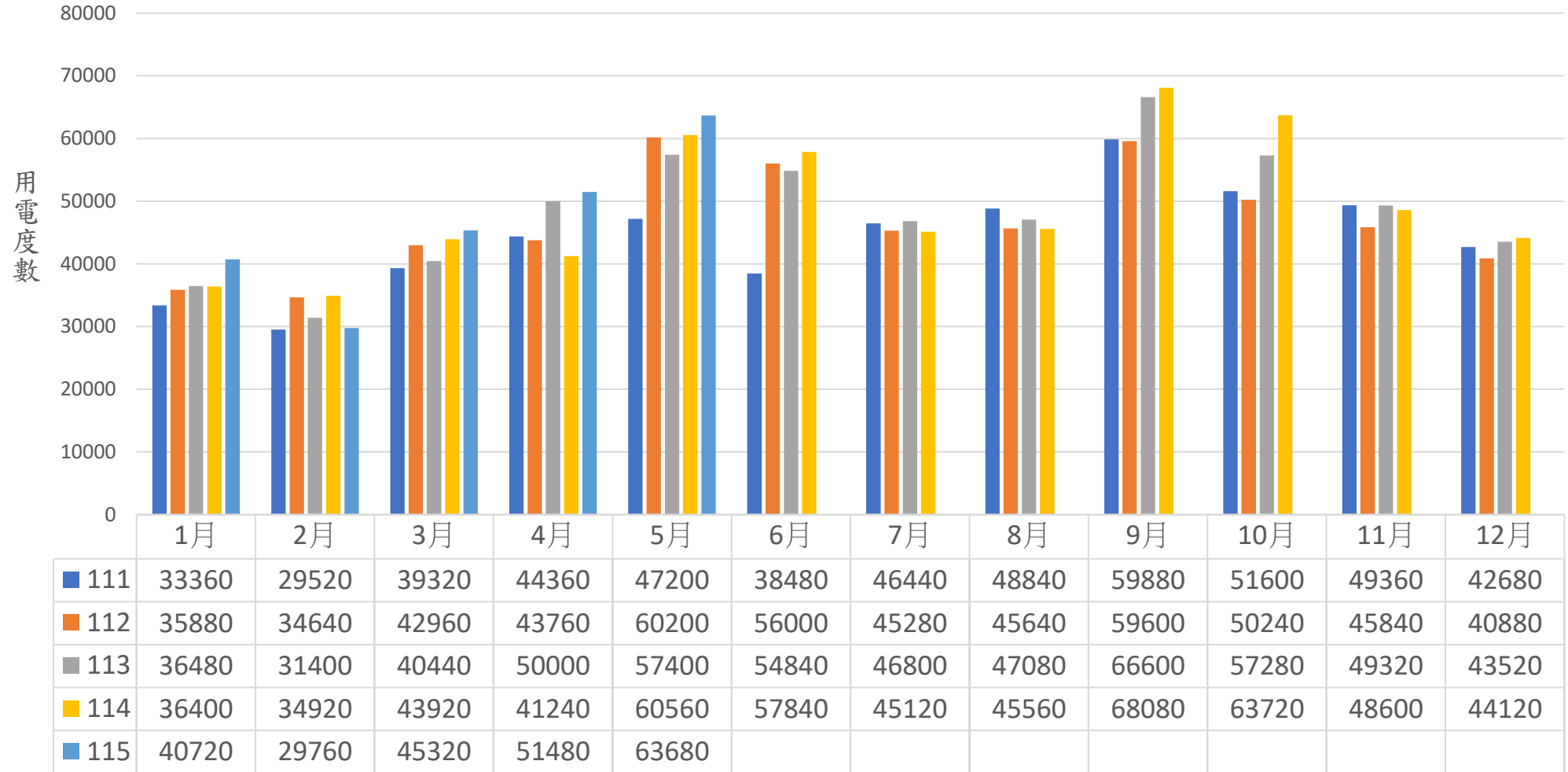


111年至115年每月用電度數統計表



月份/度數

■ 111 ■ 112 ■ 113 ■ 114 ■ 115

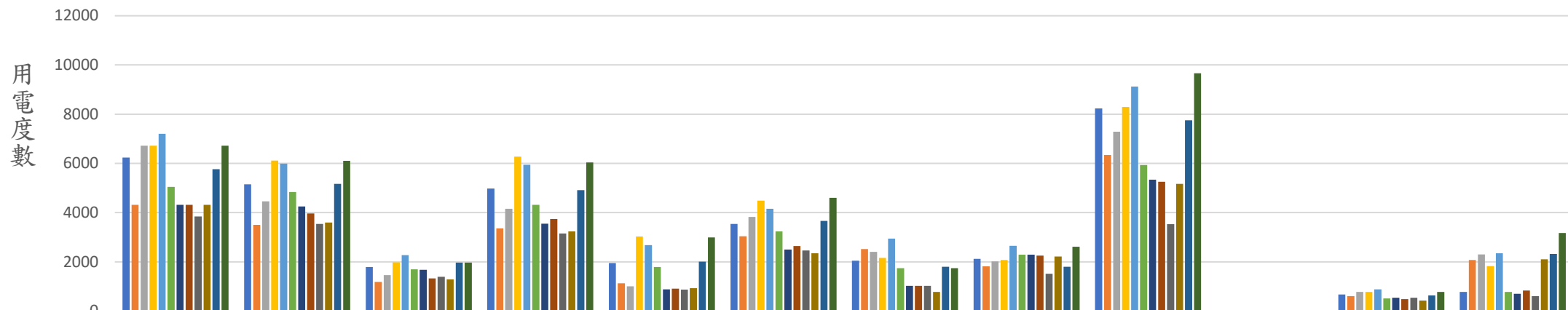
111年至115年每月用電費用統計表



月份/金額

■ 111 ■ 112 ■ 113 ■ 114 ■ 115

114年6月至115年5月每月用電度數統計分析表

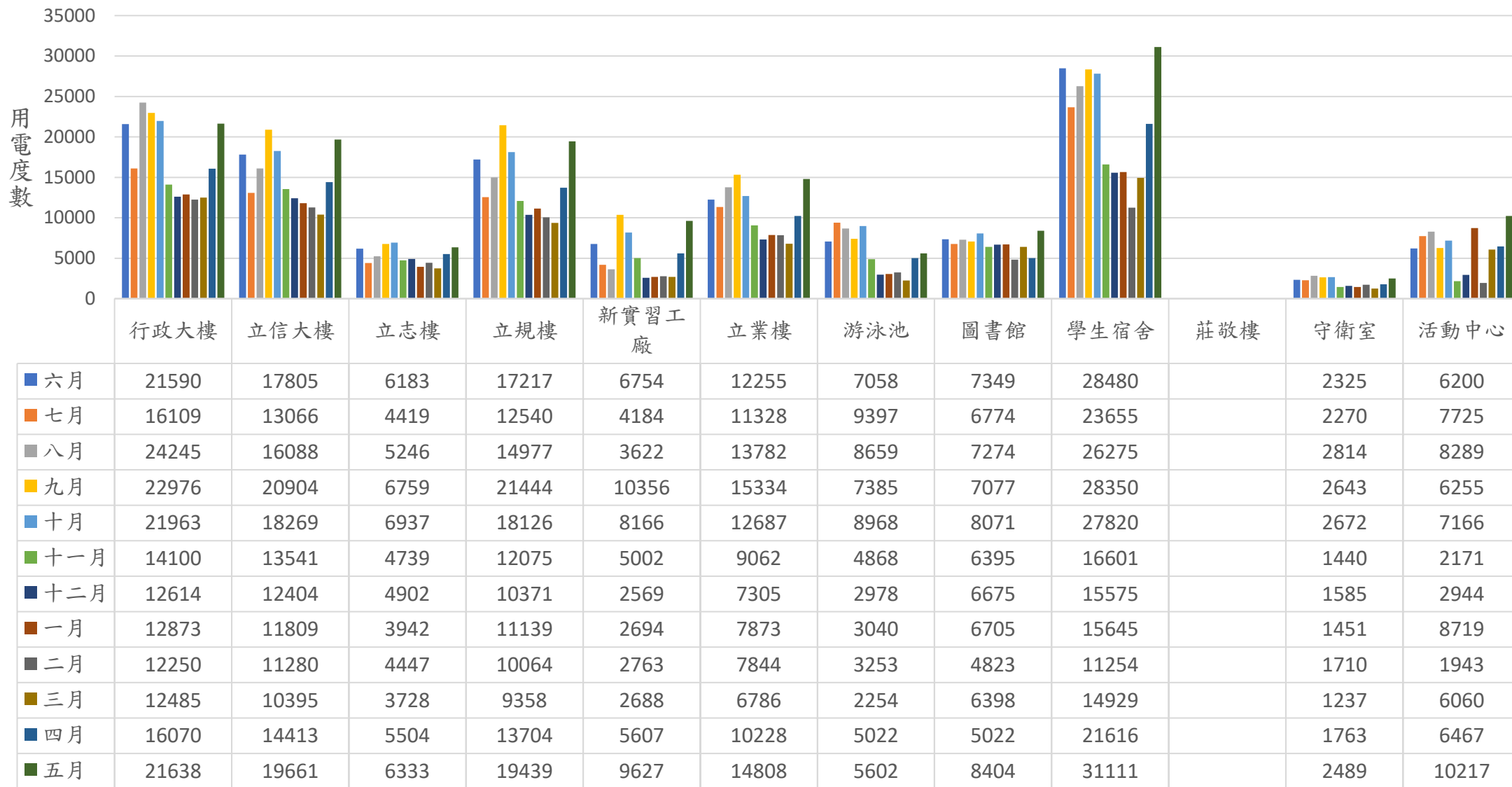


	行政大樓	立信大樓	立志樓	立規樓	新實習工廠	立業樓	游泳池	圖書館	學生宿舍	莊敬樓	守衛室	活動中心
■ 六月	6240	5146	1787	4976	1952	3542	2040	2124	8231		672	777
■ 七月	4320	3504	1185	3363	1122	3038	2520	1816	6344		609	2072
■ 八月	6720	4459	1454	4151	1004	3820	2400	2016	7283		780	2296
■ 九月	6720	6114	1977	6272	3029	4485	2160	2070	8292		773	1830
■ 十月	7200	5989	2274	5942	2677	4159	2940	2646	9121		876	2349
■ 十一月	5040	4840	1694	4316	1788	3239	1740	2286	5934		515	776
■ 十二月	4320	4248	1679	3552	880	2502	1020	2286	5334		543	700
■ 一月	4320	3963	1323	3738	904	2642	1020	2250	5250		487	832
■ 二月	3840	3536	1394	3155	866	2459	1020	1512	3528		536	609
■ 三月	4320	3597	1290	3238	930	2348	780	2214	5166		428	2097
■ 四月	5760	5166	1973	4912	2010	3666	1800	1800	7748		632	2318
■ 五月	6720	6106	1967	6037	2990	4599	1740	2610	9662		773	3173

各棟大樓及每月用電度數

■ 六月
 ■ 七月
 ■ 八月
 ■ 九月
 ■ 十月
 ■ 十一月
 ■ 十二月
 ■ 一月
 ■ 二月
 ■ 三月
 ■ 四月
 ■ 五月

114年6月至115年5月每月用電費用統計分析表



各棟大樓及每月用電費用

■ 六月
 ■ 七月
 ■ 八月
 ■ 九月
 ■ 十月
 ■ 十一月
 ■ 十二月
 ■ 一月
 ■ 二月
 ■ 三月
 ■ 四月
 ■ 五月



732011
台南市白河區新興路528號
國立白河高級商工職業學校



先生/女士/寶號

g20H001 g0115060103477

通知單號碼: g0115060103477

電號 Customer Number 20-89-1591-90-6	繳費期限 Due Date 115/06/20	應繳總金額 Total Amount *** 205,289 元	繳費資訊 Payment Info.
---------------------------------------	----------------------------	-------------------------------------	--------------------

本單僅作通知用，付款時當另給繳費憑證，其他事項請參閱背面說明。

用戶資訊 Basic Info.	
電價種類:	高壓電力綜合非營業用
時間種類:	三段式時間電價
用電地址:	台南市白河區新興路528號
用戶營利事業統一編號:	71806203
行業別:	(854)高級中等教育
契約容量(瓩)	
經常(尖峰)契約	256
最高需量(瓩)	
經常(尖峰)需量	126
半尖峰(非夏月)需量	297
週六半尖峰需量	78
離峰需量	215
計費度數(度) / Energy Consumption(kWh)	
尖峰度數	5000
半尖峰度數	30720
週六半尖峰度數	3640
離峰度數	24320
優惠度數	60560
功率因數(%)	97
● 貴戶最高需量已大於契約容量 當月用電最高需量大於貴用戶訂定之契約容量時，將依電價表規定計收基本電費(非約定)。	
本公司營利事業統一編號: 72162989	
計費期間:	115/05/01至115/05/31
本次抄表日:	115/06/01
下次抄表日:	115/07/01

計費內容 Charge Info.	
基本電費(約定)	49984.0 元
流動電費	149976.8 元
優惠金額	-7948.0 元
功率因數調整費	-2912.7 元
基本電費(非約定)	16189.3 元
稅前應繳總金額	195513.0 元
營業稅	9776.0 元
應繳總金額	205,289 元
原應繳總金額	355407 元
補助款金額	147205 元
教育部未補助前學校 實際電費與補助金額 (補助金額因用電量大 寡而定,用電量超標補 助金額少,用電量未超 標補助金額多)	
註: 1.本通知單各項金額係由機器印出，如發現非機器列印或有塗改字跡者，概屬無效。	



官網繳費方式

本月用電量超約費用

其他資訊 Other Info.

輪流停電組別 B
饋線代號 VB29
每度燃料成本 2.0740 元
電力排碳量 30184 公斤
每度繳交再生基金 0.0026 元

發票資訊 Invoice	
發票期別	115年05-06月
發票號碼	BG-34945931
金額(元)	143816

高壓專屬帳號 HV Dedicated Virtual Account	
本公司已開辦高壓用戶專屬匯款帳號繳款(手續費由用戶支付)，可透過以下帳號進行繳款(網路銀行或金融機構匯款)：	
匯款銀行：台灣銀行(代碼004)、公館分行(代碼034或0347)	
匯款帳號：15820891591906	
收款人戶名：台灣電力股份有限公司	
※注意事項：已約定金融機構代繳用戶，請勿以專屬匯款帳號繳款，以免重複繳費。	



電費計收說明 Charge Introduction

一、遲付費用 (加計金額未達 5 元者，按 5 元計收):

◆低壓表燈非時間	逾繳費期限	8~14 天	15 天以上
◆低壓電力		3~14 天	
◆表燈時間電價			
按應付電費計收		1%	2%

本次電費如至「下次收費日」未蒙惠付，將暫予停止供電，恕不另行通知。

◆高壓
◆特高壓
逾繳費期限，依應付電費按當月 1 日台灣銀行牌告基本放款月息加 1 釐按日比例計收遲付費用，併於下次電費計收。本次電費如至「下次抄表日」未蒙惠付，將暫予停止供電，恕不另行通知。

一、本公司依電業法規定報奉經濟部核定實施之營業規章與電價表，可向服務單位 (詳見下方) 索取或上台電官網查詢。

電表資料 Meter Info.

※電表表別代號：1、3、9、11、A -有效電表；4-無效電表；6、8、10、12-需量電表。

電號：20891591906	期別：11506	電表倍數：400		
組別：01(經常)	表號：023901315			
表別	上期指數	拆表指數	裝表指數	本期指數
01	01155.4			01232.2
03	00952.9			01013.7
04	00638.4			00681.3
06	011.291			012.615
08	009.438			010.387
09	00143.0			00155.5
10	002.380			002.697
11	00138.1			00147.2
12	005.000			005.381

客服專線：1911 服務單位：白河服務所 | 營業事業統一編號：72162989
服務地址：7 3 2 台南市白河區中正路 3 4 7 號

宣告事項 Announcement

- ▶ 本公司不會主動要求您至特定網站或以 ATM 執行任何操作，若接獲可疑電話或簡訊，請立即向 165 反詐騙專線或本公司 1911 客服專線詢問以免受騙。
- ▶ 發票如中獎將另函通知，屆時請持本單據至代發獎金單位兌領，相關發票資訊可至本公司網站電子發票平台輸入載具號碼查詢。
- ▶ 用電器具與電源欠相或反相時，有失效或損傷之虞者，應裝設欠(反)相保護裝置。
- ▶ 本公司退款通知事項係以書面辦理，用戶得選用退至信用卡/金融機構帳戶或轉入下期電費抵扣。
- ▶ 本公司各項用電申請之收費均有明文規定，除正式通知費用外，不另收取額外費用 (詳見本公司網站：用戶服務/網路權權/用電申請收取費用說明)。
- ▶ 為保障用戶自身權益，於用電關係轉讓或用電用途變更時，請儘速至本公司辦理過戶變更用戶名事宜；倘有新增或變更用電設備時，應向本公司申請增設用電，以確保用電安全。
- ▶ 為確保颱風期間供電正常，請社區(大樓)住戶加強發電機、抽水設備之維修、保養，易淹水地區之地下室出入口放置沙包或裝設防水閘門。
- ▶ 利用裝置「省電器」等名義任意改動電表使計量失準，將構成違規用電行為，不僅須償付追償電費，並可能面臨刑法第 320、323 條竊盜罪之責任。
- ▶ For more information, please visit our website (<http://www.taipower.com.tw>, path: Customer Services>Internet Service Counter>Reading Bill), or contact us at 1911.

節電資訊 Energy Saving Info.

比較項目	用電日數	度數	日平均度數
本期	31	63680	2054.19
去年同期	31	60560	1953.55
去年下期	30	57840	1928.00

與去年同期用電量比較

5月16日中抄指數

表別	組別：01(經常)
01	01191.2
03	00985.3
04	00658.3
06	011.872
08	009.976
09	00143.0
10	002.380
11	00141.5
12	005.186



TPC website

廣告

高壓 113.10 版

用電量分析

用戶資訊 +

用電管理 +

需量反應負載管理措施試算 +



5月27日(三)中午11點用電量超約41KW電費多繳納16189.3元