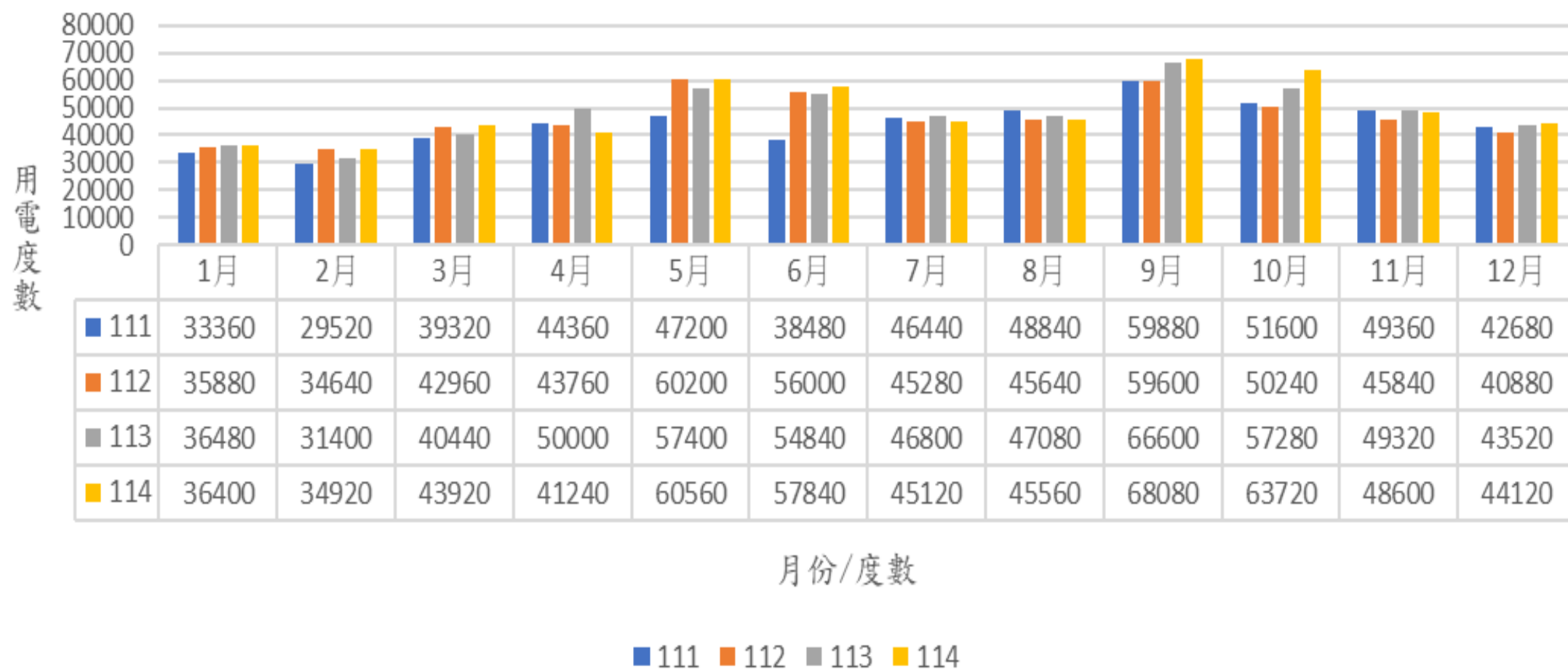
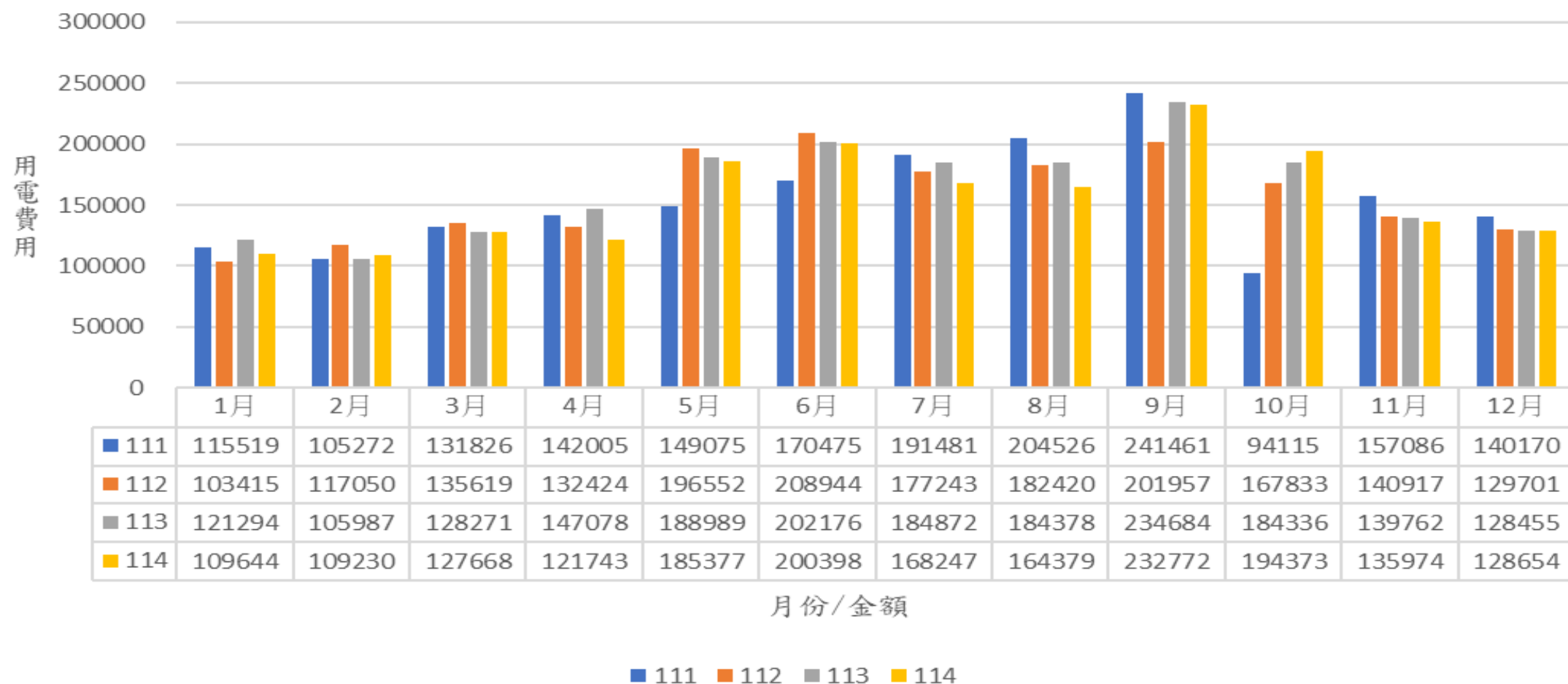


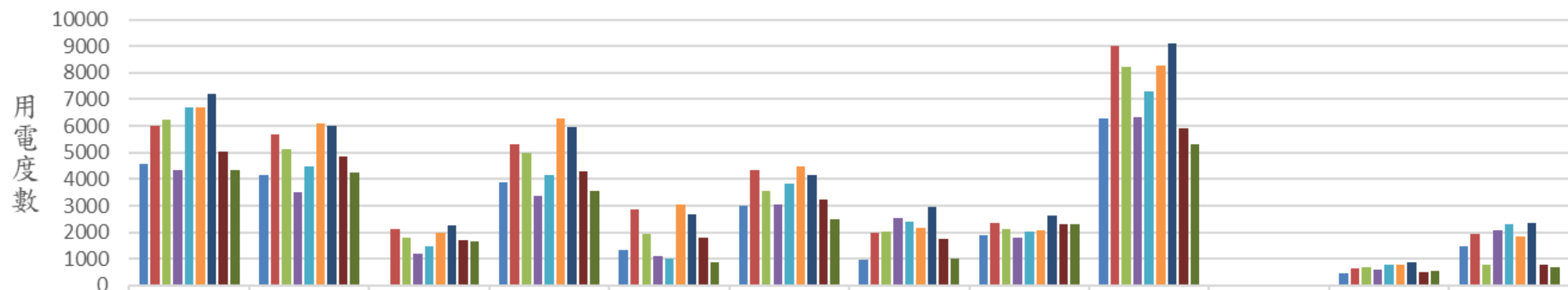
111年至114年每月用電度數統計表



111年至114年每月用電費用統計表

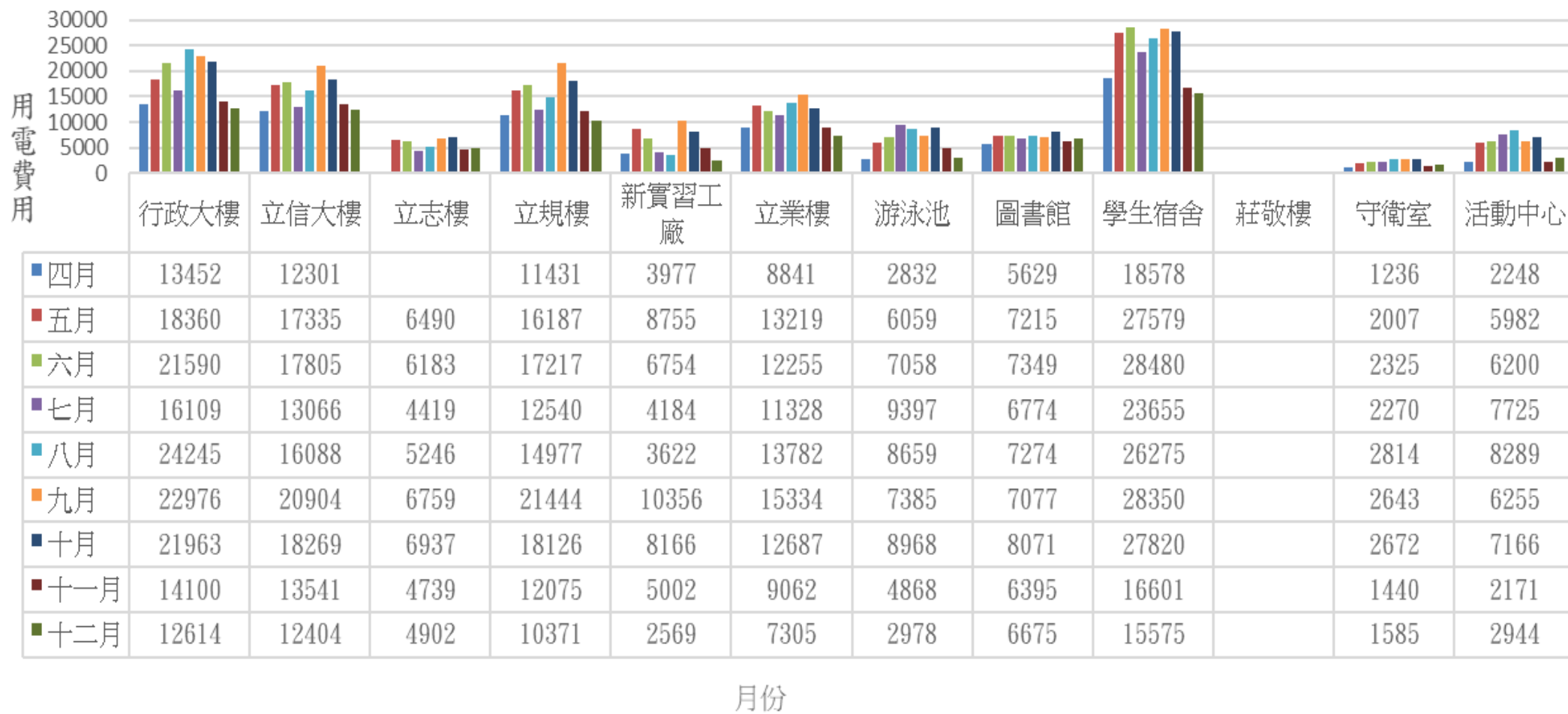


學校大樓用電度數統計表

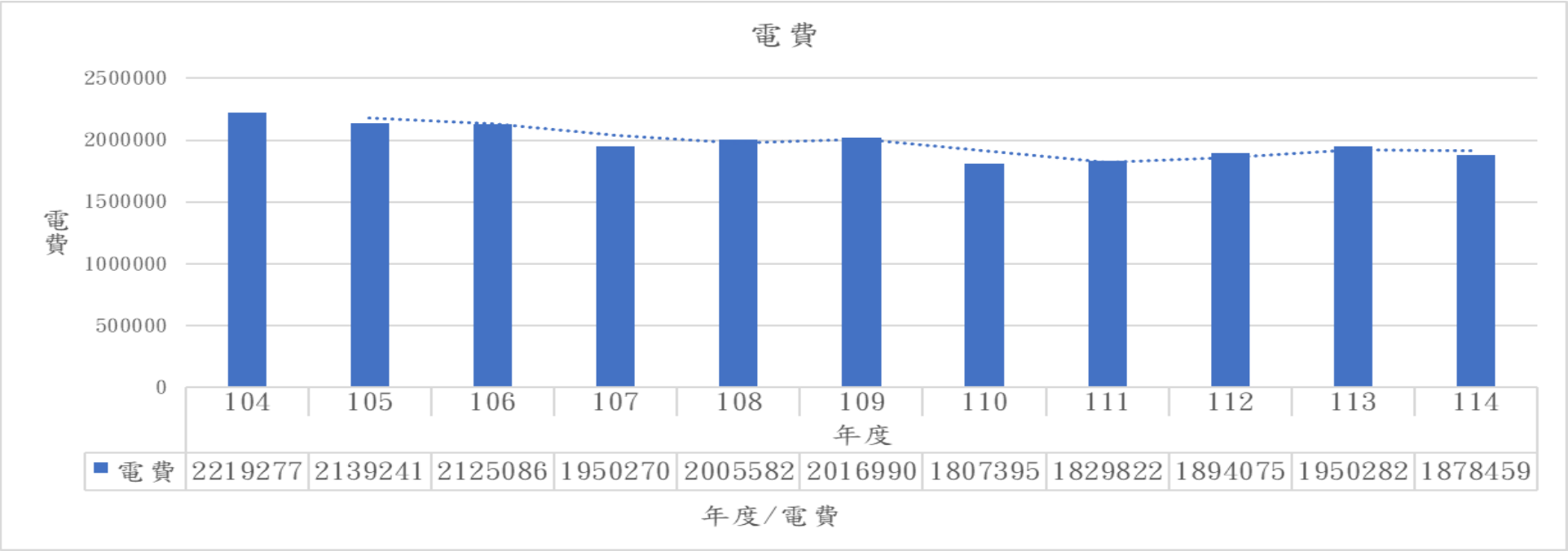
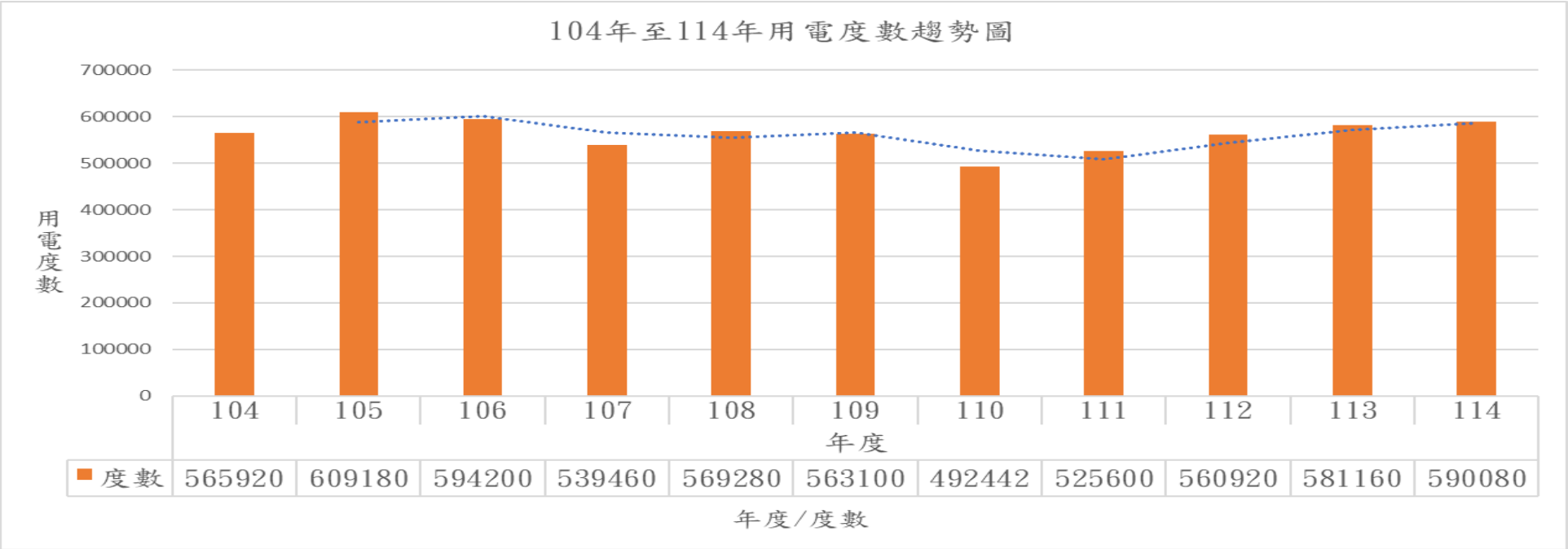


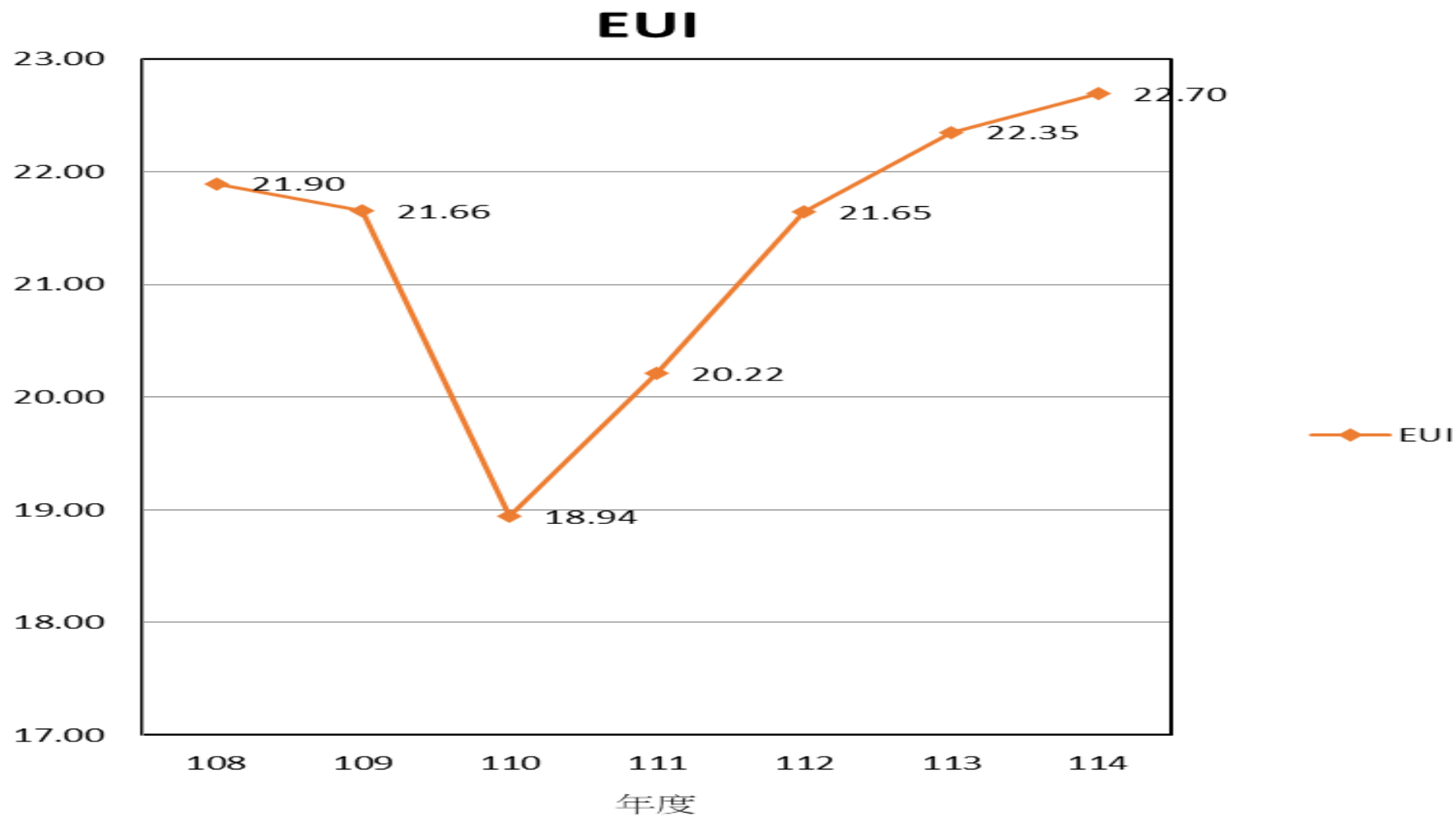
	行政大樓	立信大樓	立志樓	立規樓	新實習工廠	立業樓	游泳池	圖書館	學生宿舍	莊敬樓	守衛室	活動中心
■ 四月	4560	4170		3875	1348	2997	960	1908	6298		455	1466
■ 五月	6000	5665	2121	5290	2861	4320	1980	2358	9013		656	1955
■ 六月	6240	5146	1787	4976	1952	3542	2040	2124	8231		672	777
■ 七月	4320	3504	1185	3363	1122	3038	2520	1816	6344		609	2072
■ 八月	6720	4459	1454	4151	1004	3820	2400	2016	7283		780	2296
■ 九月	6720	6114	1977	6272	3029	4485	2160	2070	8292		773	1830
■ 十月	7200	5989	2274	5942	2677	4159	2940	2646	9121		876	2349
■ 十一月	5040	4840	1694	4316	1788	3239	1740	2286	5934		515	776
■ 十二月	4320	4248	1679	3552	880	2502	1020	2286	5334		543	700

學校大樓電費統計表



■ 四月 ■ 五月 ■ 六月 ■ 七月 ■ 八月 ■ 九月 ■ 十月 ■ 十一月 ■ 十二月





EUI:「能源使用強度」(Energy Use Intensity)，用來衡量建築物每單位面積（通常是每平方公尺）在一年內的耗能量，是評估建築能源效率的重要指標，EUI 數字越低代表越節能。



台灣電力公司
Taiwan Power Company

115年01月 繳費通知單(高壓電力用戶)
Jan. 2026 Electricity Bill (High Voltage)

732011
台南市白河區新興路528號
國立白河高級商工職業學校



先生/女士/寶號

g20H001 g0115010103442

通知單號碼：g0115010103442

電號 Customer Number
20-89-1591-90-6

繳費期限 Due Date
115/01/20

應繳總金額 Total Amount
*** 128,654 元

繳費資訊 Payment Info.



官網繳費方式

本單僅作通知用，付款時當另給繳費憑證，其他事項請參閱背面說明。

用戶資訊 Basic Info.

電價種類：高壓電力綜合非營業用
時間種類：三段式時間電價
用電地址：台南市白河區新興路528號
用戶營利事業統一編號：71806203
行業別：(854)高級中等教育
契約容量(瓩)：
經常(尖峰)契約 256
最高需求(瓩)：
半尖峰(非夏月)需求 121
週六半尖峰需求 74
離峰需求 127
計費度數(度)/Energy Consumption(kWh) 0
尖峰度數
半尖峰度數 23360
週六半尖峰度數 2680
離峰度數 18080
優惠度數 43520
功率因數(%) 95

本公司營利事業統一編號：72162989

計費期間：114/12/01至114/12/31
本次抄表日：115/01/01
下次抄表日：115/02/01

計費內容 Charge Info.

基本電費(約定) 42726.4 元
流動電費 91887.6 元
優惠金額 -4000.9 元
功率因數調整費 -1959.1 元
稅前應繳總金額 122528.0 元
營業稅 6126.0 元
應繳總金額 128,654 元

原應繳總金額 218910 元
補助款金額 88297 元

註：

1.本通知單各項金額係由機器印出，如發現非機器列印或有塗改字跡者，概屬無效。

其他資訊 Other Info.

輪流停電組別 B
饋線代號 VB29
每度燃料成本 2.0740 元
電力排放量 20913 公斤
每度繳交再生基金 0.0021 元

發票資訊 Invoice

發票期別 114年11-12月
發票號碼 UJ-34539448
金額(元) 135974

高壓專屬帳號 HV Dedicated Virtual Account

本公司已開辦高壓用戶專屬匯款帳號繳款(手續費由用戶支付)，可透過以下帳號進行繳款(網路銀行或金融機構匯款)：
匯款銀行：台灣銀行(代碼004)、公館分行(代碼034或0347)
匯款帳號：15820891591906
收款人戶名：台灣電力股份有限公司
※注意事項：已約定金融機構代繳用戶，請勿以專屬匯款帳號繳款，以免重複繳費。



電費計收說明 Charge Introduction

一、繳付費用 (加計金額未達 5 元者，按 5 元計收)：

◆低壓表燈非時間	逾繳費期限	8~14 天	15 天以上
◆低壓電力		3~14 天	
◆表燈時間電價			
按應付電費計收		1%	2%
本次電費如至「下次收費日」未蒙惠付，將暫予停止供電，恕不另行通知。			
◆高壓	逾繳費期限，依應付電費按當月 1 日台灣銀行廣告基本放款月息加 1 釐按日比例計收遲付費用，併於下次電費計收。本次電費如至「下次抄表日」未蒙惠付，將暫予停止供電，恕不另行通知。		
◆特高壓			

一、本公司依電業法規定報奉經濟部核定實施之營業規章與電價表，可向服務單位 (詳見下方) 索取或上台電官網查詢。

電表資料 Meter Info.

※電表表別代號：1、3、9、11、A - 有效電表；4 - 無效電表；6、8、10、12 - 需量電表。

電號：20891591906	期別：11501		
組別：01(經常)	表號：023901315	電表倍數：400	
表別	上期指數	拆表指數	裝表指數
01	00885.4		本期指數
03	00725.0		00943.8
04	00470.5		00770.2
06	009.476		00506.0
08	007.606		009.780
09	00143.0		007.925
10	002.380		00143.0
11	00107.5		002.380
12	003.964		00114.2
			004.151

客服專線：1911 服務單位：白河服務所 | 營利事業統一編號：72162989
服務地址：732 台南市白河區中正路 347 號

宣告事項 Announcement

- 本公司不會主動要求您至特定網站或以 ATM 執行任何操作。若接獲可疑電話或簡訊，請立即向 165 反詐騙專線或本公司 1911 客服專線詢問，以免受騙。
- 發票如中獎請另函通知，屆時請持本單據至代發獎金單位兌領。相關發票資訊可至本公司網站電子發票平台輸入載具號碼查詢。
- 用電器具於電源欠相或反相時，有失效或損傷之虞者，應裝設欠(反)相保護裝置。
- 本公司退款通知事項係以書面辦理，用戶得選用退至信用卡/金融機構帳戶或轉入下期電費抵扣。
- 本公司各項用電申請之收費均有明文規定，除正式通知費用外，不另收取額外費用 (詳見本公司網站：用戶服務/網路櫃檯/用電申請收取費用說明)。
- 為保障用戶自身權益，於用電關係轉讓或用電用途變更時，請儘速至本公司辦理過戶變更用戶名事宜；倘有新增或變更用電設備時，應向本公司申請增設用電，以確保用電安全。
- 為確保颱風期間供電正常，請社區(大樓)住戶加強發電機、抽水設備之維修、保養，易淹水地區之地下室出入口放置沙包或裝設防水閘門。
- 利用裝置「省電器」等名義任意改動電表使計量失準，將構成違反規用電行為，不僅須償付追償電費，並可能面臨刑法第 320、323 條竊盜罪之責任。
- For more information, please visit our website (<http://www.taipower.com.tw>, path: Customer Services>Internet Service Counter>Reading Bill), or contact us at 1911.

節電資訊 Energy Saving Info.

比較項目	用電日數	度數	日平均度數
本期	31	44120	1423.23
去年同期	31	43520	1403.87
去年下期	31	36400	1174.19

